

# RiTa

## Sistemi di lettura targhe per controllo accessi



### Descrizione

**RiTa** è un sistema di **lettura targhe** moderno, professionale ed affidabile, completamente integrato su Reti IP e dotato di un potente OCR in grado di leggere le targhe con caratteri latini in modalità font-independent. Questa sua caratteristica lo rende in grado di riconoscere con la massima affidabilità le targhe di tutti i Paesi Europei indipendentemente dalla sintassi utilizzata.

Con **RiTa** è possibile gestire gli accessi dei veicoli ad aree riservate senza la necessità di utilizzare badge o altri mezzi distribuiti agli utenti ma semplicemente inserendo la **targa del veicolo** in una **lista di autorizzazioni**.

Il sistema RiTa si compone delle seguenti unità:

- |   |   |
|---|---|
| ◆ <b>Server di controllo:</b><br>Supervisore in versione industriale fanless o rack       | ◆ <b>Applicazione SW RiTa</b><br>Modulare e multioperatore  |
| ◆ <b>Unità di ripresa</b><br>Telecamere ad alta risoluzione con illuminatore IR integrato | ◆ <b>Eventuali accessori</b><br>Barriere motorizzate, semafori, telecomandi remoti, display messaggio variabile |

### ELIMOS Srl

AMMINISTRAZIONE  
c/o AREA Science Park  
Padriciano 99  
34149 Trieste – Italy  
Tel./Fax: +39 040 3755356  
E-mail: info@elimos.it

UFFICIO COMMERCIALE  
Tel./Fax: +39 0523 498236  
E-mail: vendite@elimos.it

## Caratteristiche tecniche

Le principali caratteristiche di **RiTa** sono:

- Architettura flessibile e ampliabile in ogni momento, per la gestione di fino a **36 varchi** completamente integrata su reti TCP/IP, disponibile come sistemi stand-alone da 1, 2 e 4 varchi proposti in *kit* con unità di controllo e telecamera con illuminatore IR per una semplice e rapida installazione, fino ai più complessi sistemi multi varco distribuiti su reti IP.
- Applicazione SW **veloce, affidabile** con logica integrata per ridurre la registrazione di doppi e falsi eventi e **all-in-one**: tutte le funzioni (configurazione, gestione, data-base, statistiche) in un unico applicativo
- Interfaccia grafica moderna e completa, multilingue, con la possibilità di attivare fino a **4 postazioni operatore** in grado di visualizzare contemporaneamente fino a **9 varchi** ciascuna.
- **Tre livelli** di privilegio accesso utente (Operatore, Amministratore e Configuratore).
- Estese funzionalità di **controllo accessi** (DB targhe autorizzate, Gruppi, fasce orarie, durata, tipo di accesso, dati veicolo /proprietario, ecc.).
- Estese funzionalità di produzione di **statistiche dei transiti** ed esportazione dati ad applicazioni esterne.
- Motore OCR ad **alte prestazioni** con tecnologia di riconoscimento neurale che assicura prestazioni migliori e **indipendenza dai vari "font"** utilizzati. Tutte le targhe Europee come standard, a richiesta targhe di altri Paesi.

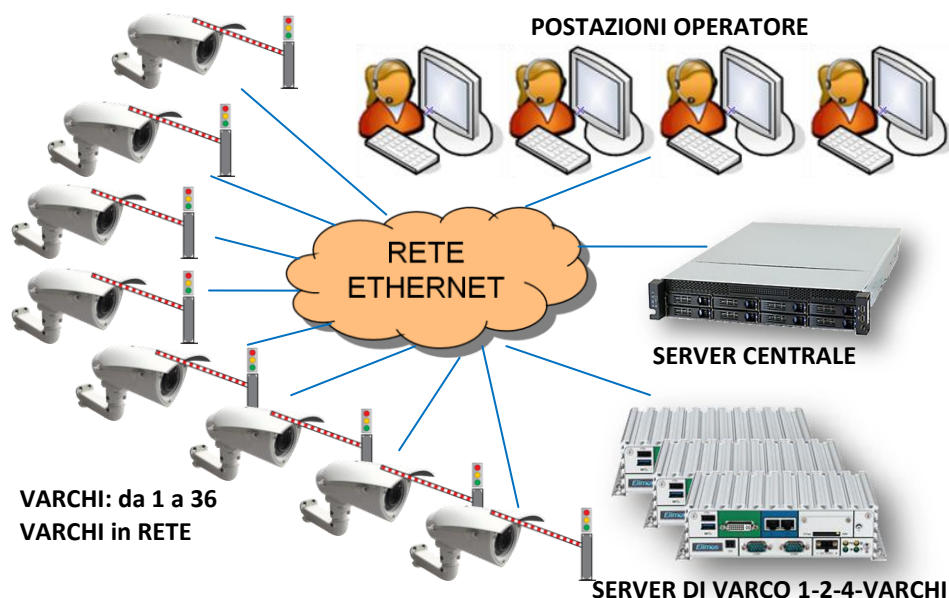
- Possibilità di definizione di **"alias"** per migliorare le prestazioni rispetto a targhe sporche o deteriorate, molto frequenti nella realtà quotidiana.

- Tecnologia **GREEN**: tutti i componenti del sistema sono a **basso consumo**.

- **Unità di ripresa** progettate per l'applicazione di lettura targhe con **illuminatore IR integrato**, disponibili

in differenti modelli sia come risoluzione (fino a **3MP**) che come potenza di illuminazione (da 10 a 25mt) per adattarsi alle diverse condizioni di ogni installazione.

- **Unità di controllo** in versioni da rack o con elettronica **fanless** industriale (con unità dischi SSD) per garantire la massima affidabilità ed alte prestazioni con minimi consumi (<25W per la versione 1 varco). Ambiente *Windows 7 Embedded™*.
- **Server Centrale** per la gestione di sistemi distribuiti su reti IP.
- Lettura free-running (nessun trigger esterno) e I/O di gestione dei varchi motorizzati direttamente sulla telecamera.
- Possibilità di visualizzare le immagini da telecamere di contesto/ sorveglianza del varco anche sulla console operatore.



Per avere ulteriori informazioni sulle applicazioni e sui prodotti visitare il sito  
[www.elimos.it](http://www.elimos.it)

